

● PORT ● FOLIO ●

● 2008 - 2011 Bachelor of Arts I Graphic Design I London  
London Metropolitan University  
First Class Honours

● 2011 - 2012 Junior Graphic Designer I Berlin  
Team Europe I Chicchickclub.de  
Gestaltung Webseite & E Commerce

● 2012 - 2017 100 Beste Plakate I Deutschland, Österreich, Schweiz  
Organisation und Ausstellungsbegleitung

● 2013 Innenrequisite Assistenz I UFA GmbH I Babelsberg  
Format: Gute Zeiten Schlechte Zeiten  
Setausstattung und Betreuung

● 2013 - 2014 Trainee Interior Design I MIKS GmbH I Hamburg  
Entwurf und Planung mit 3DS max  
Erlebnisarchitektur, Showroom, Messe

● 2015 - 2017 raumstrategien I muthesius Kunsthochschule I Kiel  
3. Semester

● 2017 - 2021 Bachelor of Arts I Innenarchitektur I Wismar  
Hochschule Wismar I Hochschulwechsel WS 2017  
6. Semester

● 2014 KRYO I Kurzfilm I Science Fiction 30 min. I ARTE  
HFF Potsdam I FH Ludwigsburg I Regie: Chistoph Heimer  
Entwicklung des Cooperate Designs Filmstory  
Design der Setgrafik, Montage und Patina

● 2015 HARD WAY I Kurzfilm I Action Musical 33 min. I BR  
HFF München und Fireapple I Regie: Daniel Vogelmann  
Entwicklung des Cooperate Designs Filmstory  
Bühnenmalerei, Patina, Setausstattung

● 2016 GUARDIAN I Kurzfilm I Science Fiction 30 min.  
East End Film I Regie: Amir Reichelt  
Design der Setgrafik, Bühnenbau , Requisitenbau

● 2017 Plötzlich am Meer I Festival I Polen  
Stage Design und Umsetzung I Main Floor

● 2018 I 2019 Wolkenkuckucksheim I Silvester auf Schloss Beesenstedt  
Festival für Performance Art, Gesang und Theater  
Stage Design I Bühnenbau

● 2019 KIZ - Nur für Frauen I Max-Schmeling-Halle I Berlin  
Stage Design I Umsetzung Live Show

AUSZEICHNUNGEN

1. Platz | Kirche und Korb  
Neue Prinzipalien für  
evangelisches Gemeindezentrum  
St Jürgen, 2019

Wettbewerbsteilnahme | Entwurf Trauerhalle  
Dachwelten 2018 in Stuttgart

Anerkennung Townhouse | Entwurf Wechselspiel  
BDA Norddeutschland  
2016

SOFTWARE SKILLS

Vectorworks

Rhino

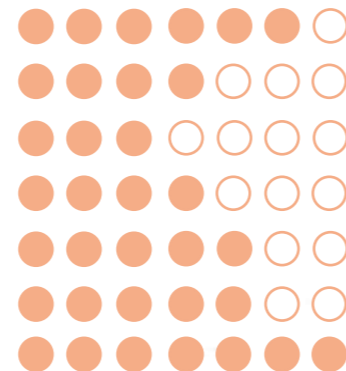
3Ds Max

Premiere

Photoshop CS5

Illustrator CS5

InDesign CC

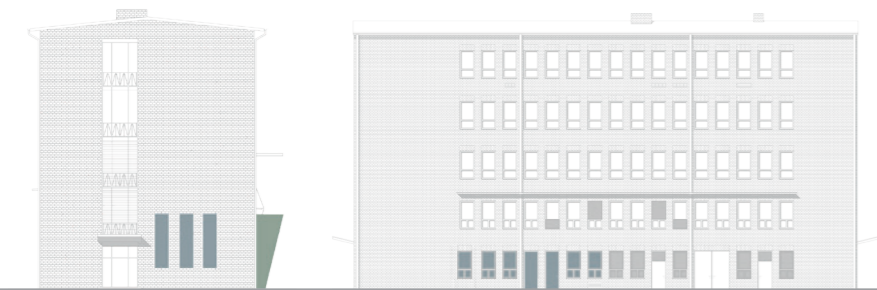




# HANSEHUB WISMAR

regionale Industrien nachhaltig fördern und greifbar gestalten

- HOLZ INDUSTRIE ●
- GEWERBE ●
- WOHNRAUM UND EINZELHANDEL ●

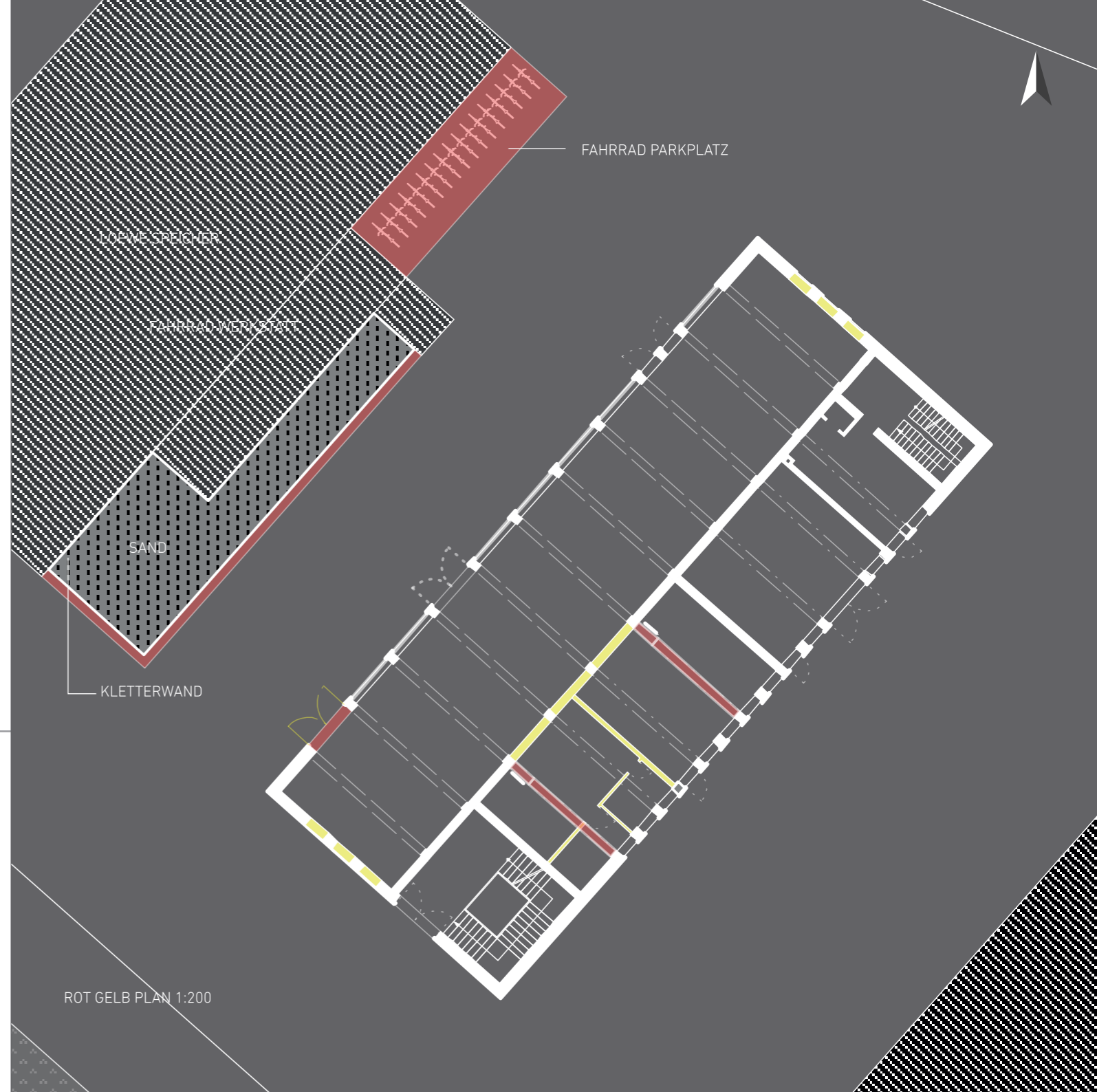


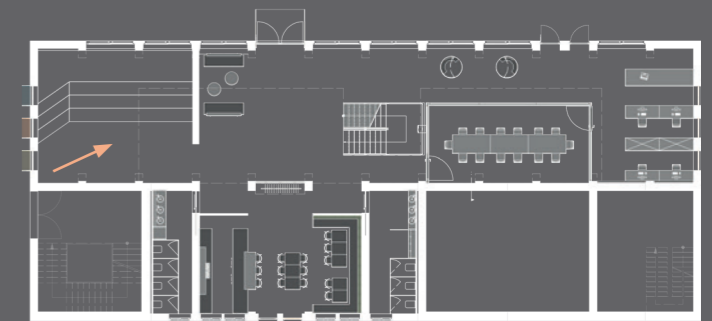
Ansichten 1:500

Direkt hinter der Hafenkante am Alten Hafen in Wismar entsteht ein innovatives Zentrum für die digitale Gründerszene Mecklenburg-Vorpommerns.

Die Räumlichkeiten der alten Werkstatt sind geprägt durch die industrielle Atmosphäre des Skelettbau aus Stahlbeton sowie eine Deckenhöhe von 6.78 m. Einseitig profitiert der Raum durch eine 5 meter hohe Fensterfront.

ABRISS ●  
NEUBAU ●



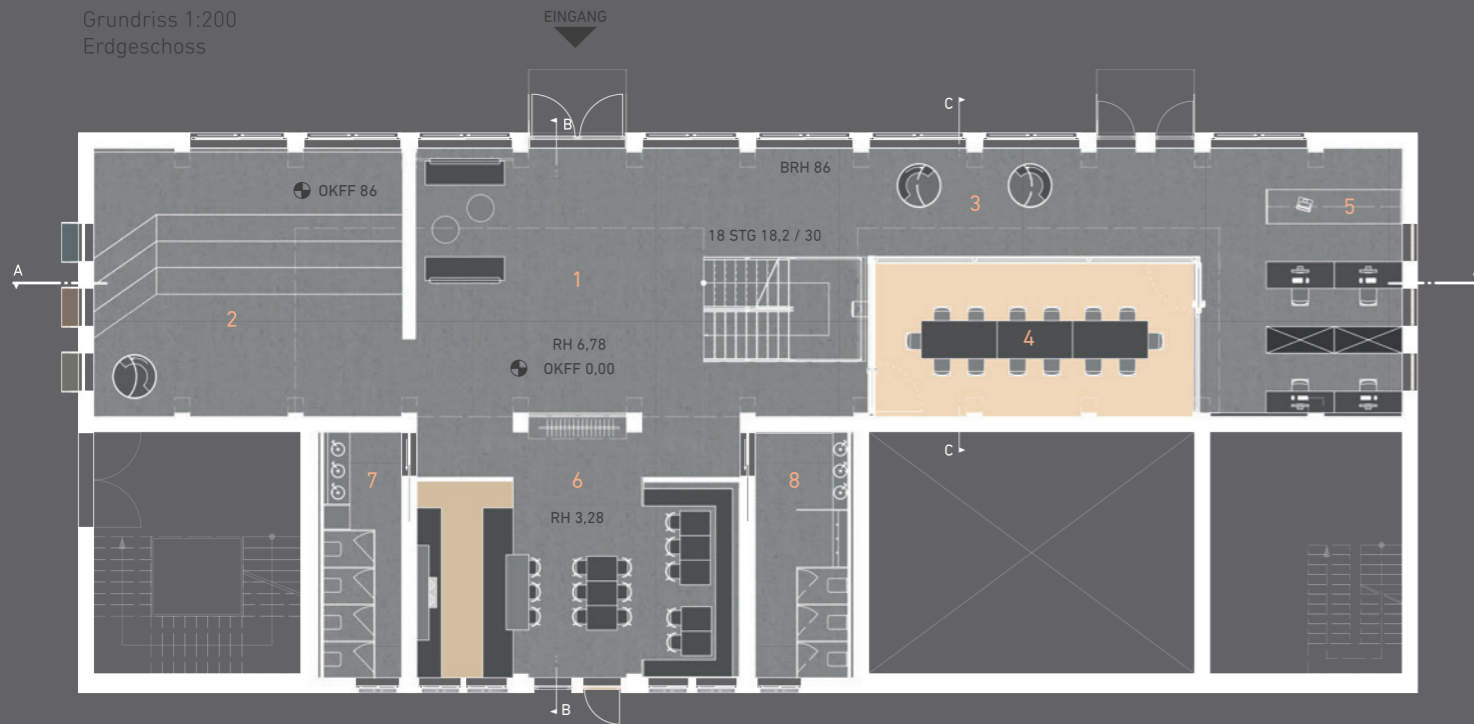


# ENTWURFS KONZEPT

Da der Standort des HanseHub in Wismar, durch die neuen Fenster an der Nordseite einen direkten Blick auf den größten Holzhafen Europas bietet, fokussiert sich die neue Innenarchitektur ganz gezielt auf das Medium Holz. Eine weit auskragende Plattform aus massivem Holzpflaster aus regionalen Erlenholz scheint schwerelos über den Köpfen zu schweben.

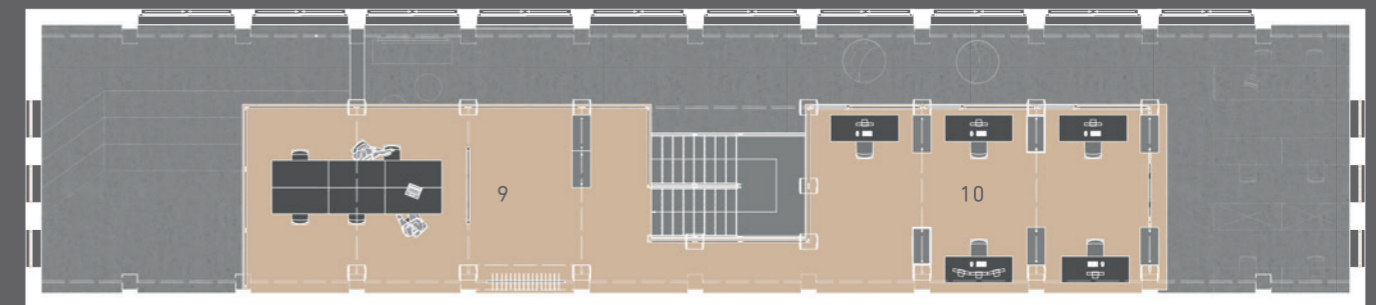


Grundriss 1:200  
Erdgeschoss



- Beton
- Holzpflaster
- Kalksandsteinzement

Grundriss 1:200  
Obergeschoss



- |                            |                                 |
|----------------------------|---------------------------------|
| 1 Eingangsbereich / Lounge | 6 Kantine                       |
| 2 Konversationsdeck        | 7 WC Frauen                     |
| 3 Telefonboxen             | 8 WC Männer                     |
| 4 KonferenzRaum            | 9 Offener Arbeitsbereich        |
| 5 Offener Arbeitsbereich   | 10 Geschlossener Arbeitsbereich |









Schnitt BB



Schnitt CC

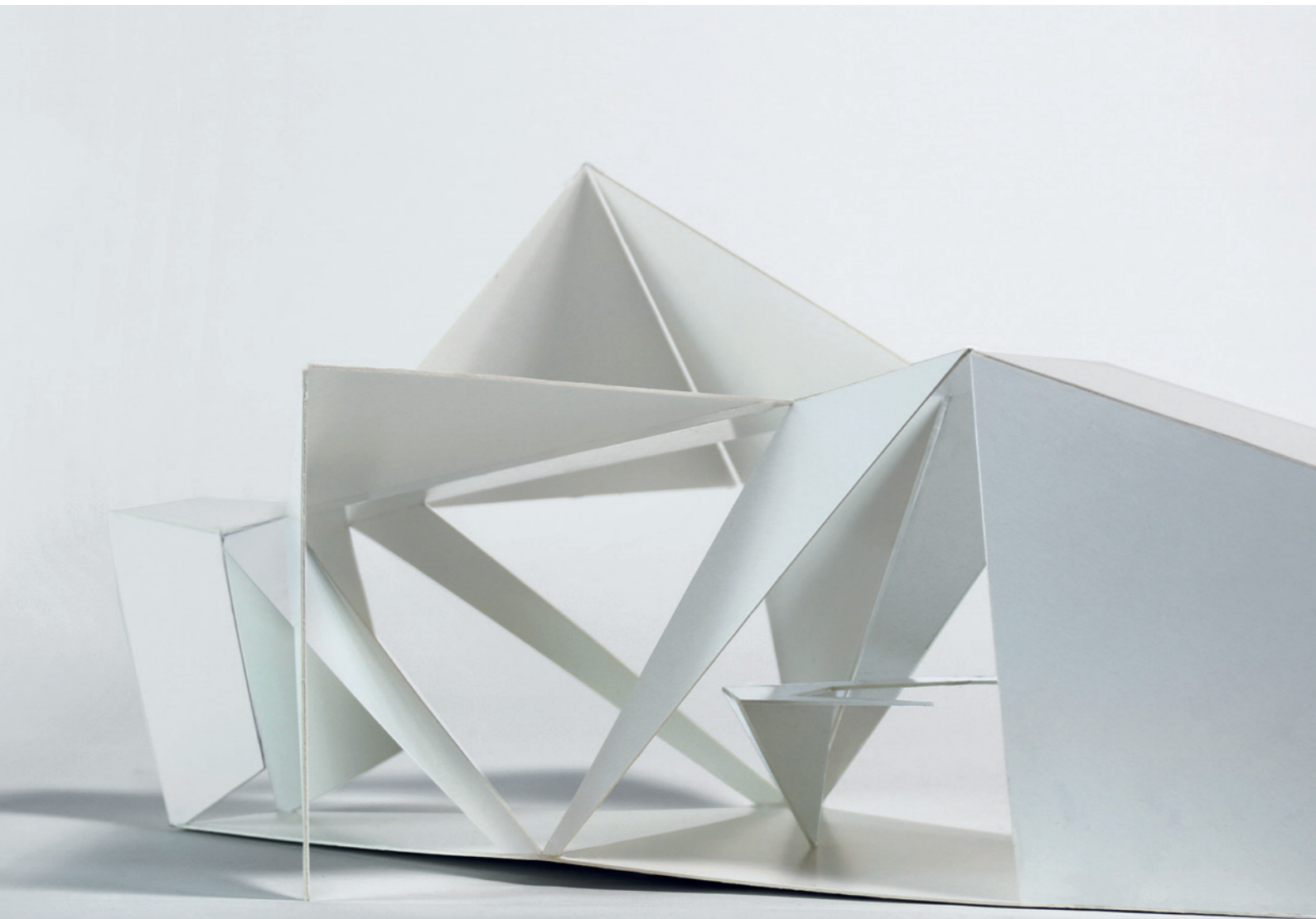


Schnitt DD

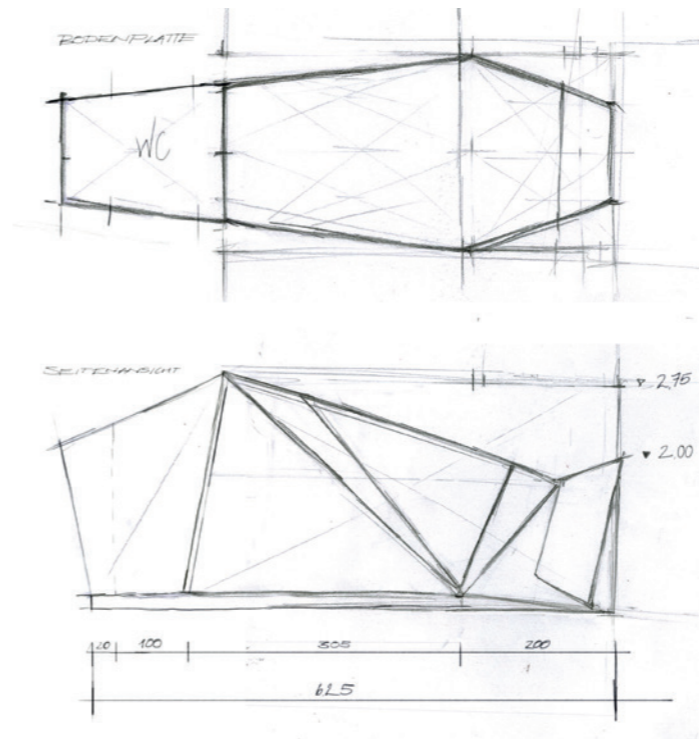


# WALDHOTEL

Erlebnisarchitektur für regionalen Tourismus und Artenschutz



Model 1:25  
2mm Siebdruckplatte



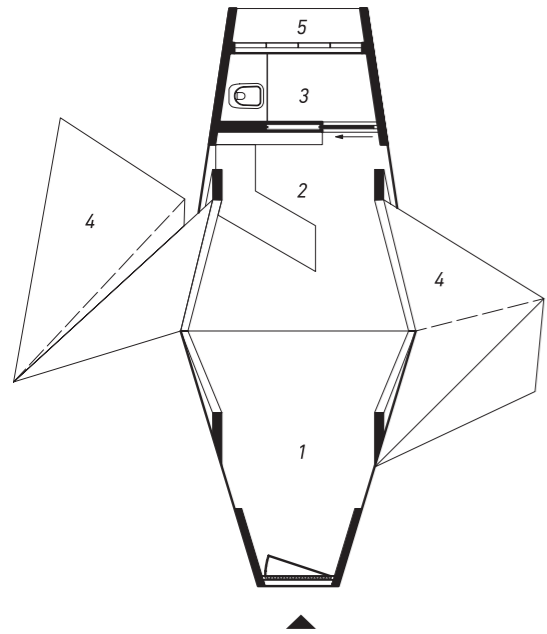
*Wenn ich auch stets ein Feind aller Vorworte gewesen bin, so wird es vielleicht doch dem Verständnis dieses Buches dienen, wenn ich kurz darauf hinweise, daß es ein Wirklichkeitsmärchen ist.*

*Ich könnte dem Leser den Hügel zeigen und ihn dann durch den Wald zu der Eiche führen. Bienenvölker nisten sich wirklich in Bäumen ein; Dachse und Raubbienen greifen sie an; Seuchen befallen sie; Ameisen stehlen den Bienen den Honig von der Zunge; Wespen lähmen sie und verstauen die Wehrlosen in ihren Speichern.*

*Die Wirklichkeit birgt mehr Spannung als mancher Roman. Was ich hier geschildert habe, sind Dinge, die den Bienen, Vögeln und anderen Tieren nur zu oft widerfahren. Denn auch sie leben in derselben Welt, durch die der „zivilisierte“ Mensch ewig nörgelnd hastet, ohne in seiner Blindheit ihre Schönheit und Grausamkeit, ihre Gefühle und Wunder zu sehen.*

Wotton-under-Edge  
1947

Frankel Stuart

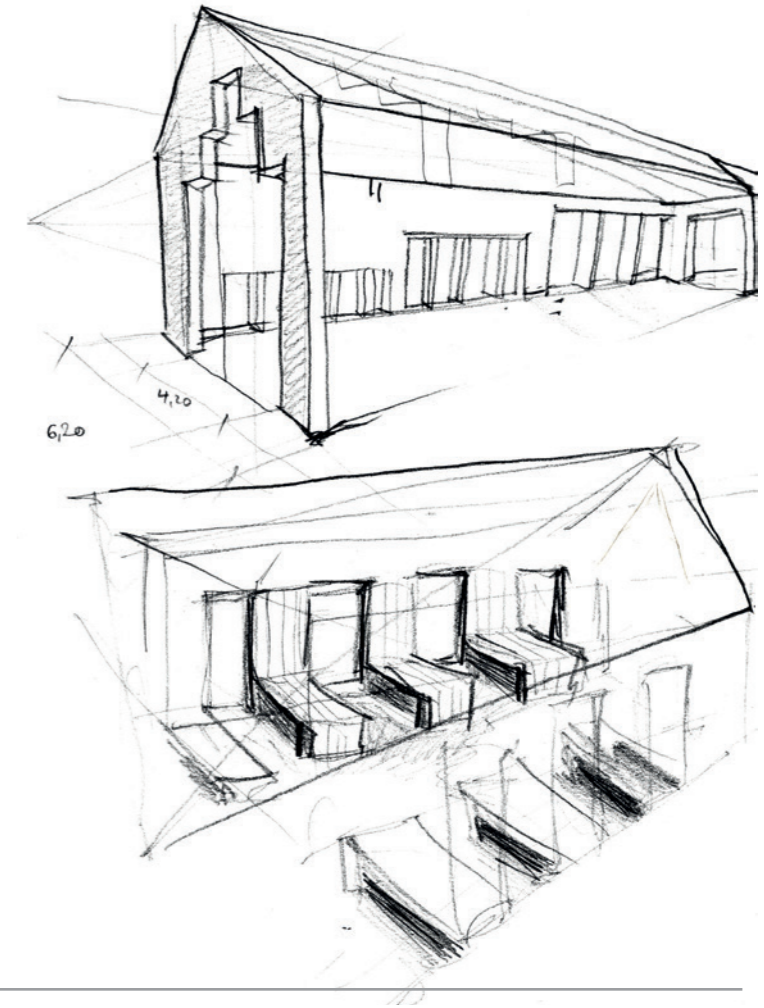


- 1 Überdachter Schlafplatz (10qm)
- 2 Infopoint | Vespertisch (4qm)
- 3 Komposttoilette (2qm)

- 4 Ausklappbare Holzkonstruktion (2x4qm)
- 5 Insektenhotel (1qm) mit Plexi-Glaswand zum Innenraum



- 1 Borkow
- 2 Trauerhalle
- 3 Sumpfggebiet
- 4 Borkower See

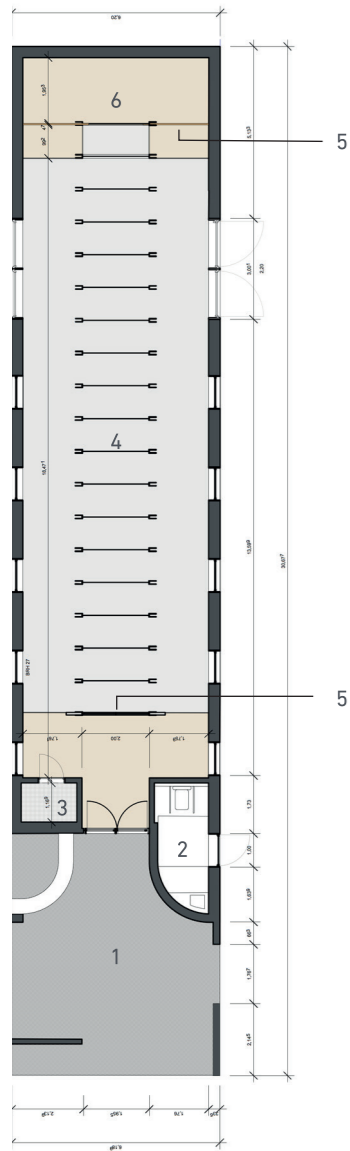


Bestandsgebäude

## abschied nehmen

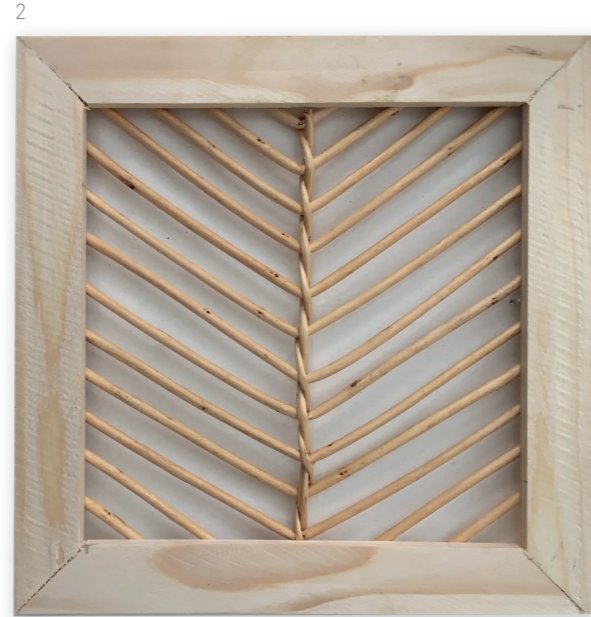
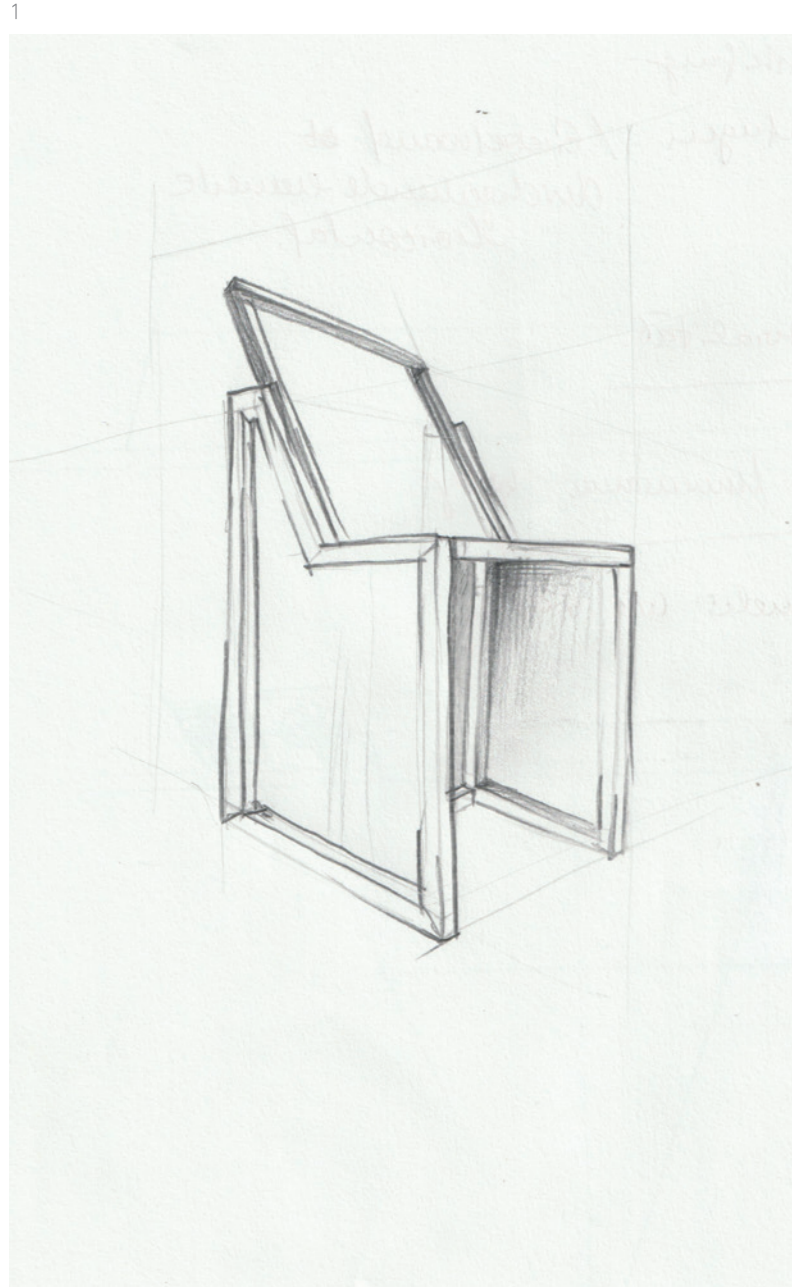
Borkow, eine kleine Gemeinde in Mecklenburg - Vorpommern ist mit seinen 520 Einwohnern durch den Verlust von regionaler Agrarkultur, großräumiger Flächennutzung zu Gunsten erneuerbarer Energien sowie der Abwanderung der jüngeren Generationen buchstäblich vom Aussterben bedroht.

Für die 4-5 Trauerfeiern im Jahr wird ein einfacher unbeheizter Kälberstall genutzt der parallel zum Borkower See und an den religionsfreien Friedhof grenzt. Ein Trampelpfad führt entlang Streuobstwiesen und dem sehr geschätzten Borkower See in den Dorfkern.



- 1 Offene Eingangshalle
- 2 Barrierefreie Toilette
- 3 Technikraum / Lager
- 4 Trauerhalle
- 5 Korbgeflechtene Raumtrenner
- 6 Technikraum / Lager





- 1 Skizze Mobiliar
- 2 Muster Raumteiler
- 3 Experiment Formsprache
- 4 Wiener Geflecht / Lärche

Für das Entwurfsprojekt Trauerhalle habe ich mich entschieden das Bestandsgebäude zu erhalten. Durch den freigelegten Dachstuhl, das neue Oberlicht am Pfirst und die bodentiefen Fenster entsteht ein Raum dominiert durch Licht und Schatten.

In Zusammenarbeit mit einem lokalen Kunsthandwerker wurde ein Raumkonzept rund um die Korbflechterei entwickelt. Durch den Einsatz von Raumteilern aus Weide entsteht eine eigene und bodenständige Atmosphäre im Raum.

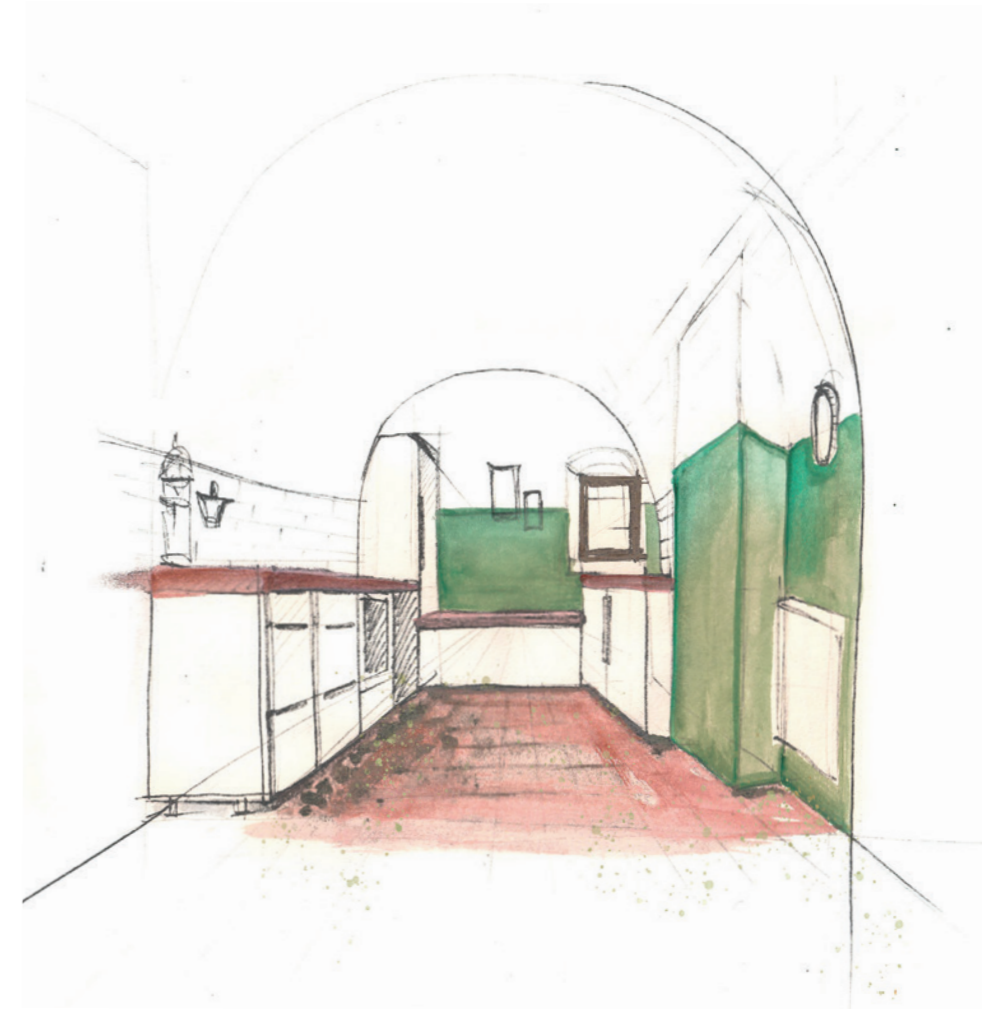
# Küche Kohlhof



Alte Sperrholzküche  
Dunkle Mooreiche



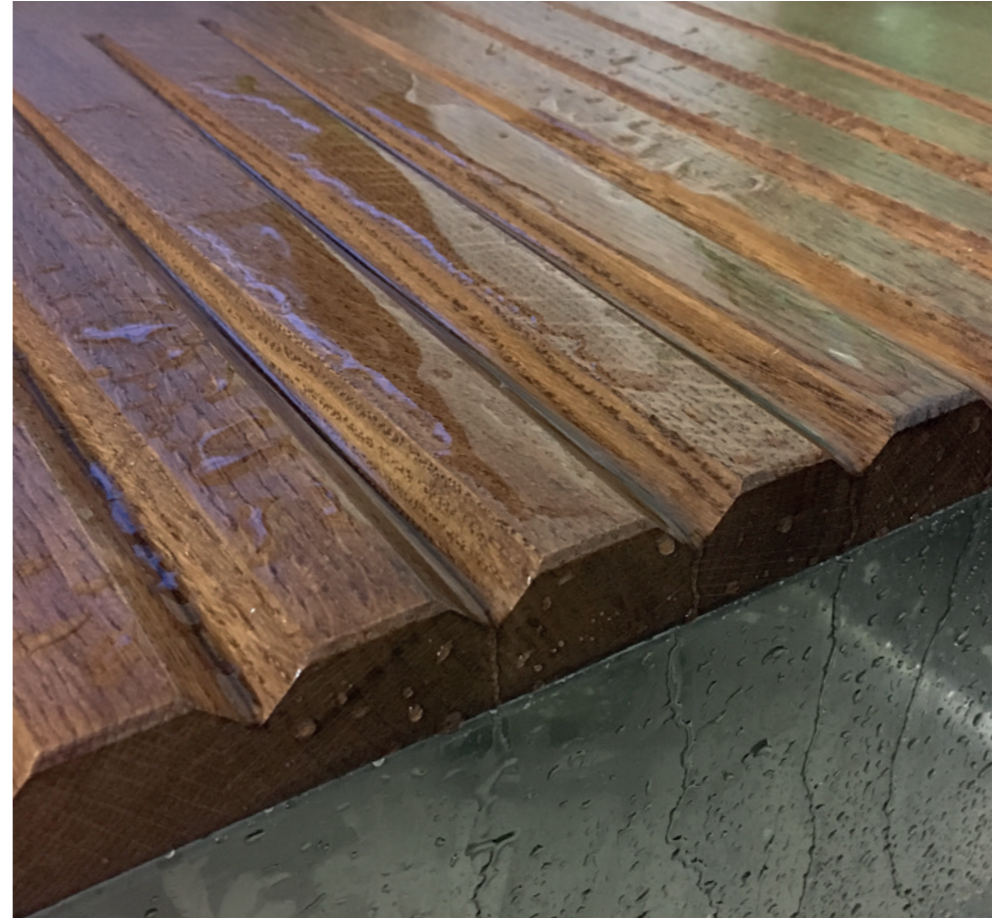
Materialauswahl  
Baufunier Sperrholzplatte mit Birkefunier behandelt | Vollholz Eiche mit Dunkler Lasur



Für eine junge Familie aus Dresden wurde eine neue Küche für ein Ferienhaus in der Fränkischen Schweiz entworfen.

Die Vergangenheit soll mit einer neuen Küche nicht in Vergessenheit geraten, denn in den alten Mauern des Kohlhofs stecken viele Erinnerungen - aber hell, funktional und nicht allzu teuer soll es sein"

Die Küche wurde aus recycelten Baufunier-sperrholzplatten konstruiert. Die Korpen wurden mit einer Arbeitsplatte aus Eiche kombiniert, die mit ihrer dunklen Lasur an die Mooreiche von früher erinnert. Die Bau- und Planungsphase betrug 3,5 Wochen und die Kosten beliefen sich auf 5000 Euro.





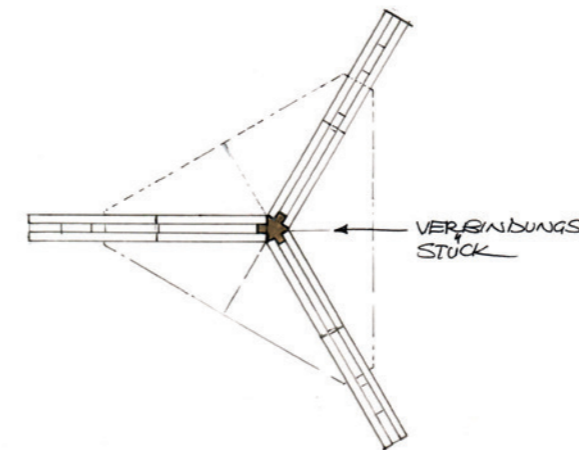
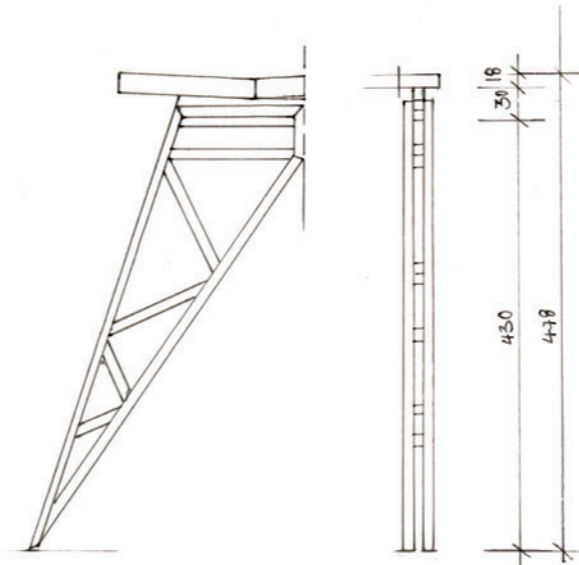


Breite  
Höhe

51,5 cm  
47,8 cm

Gewicht  
Last

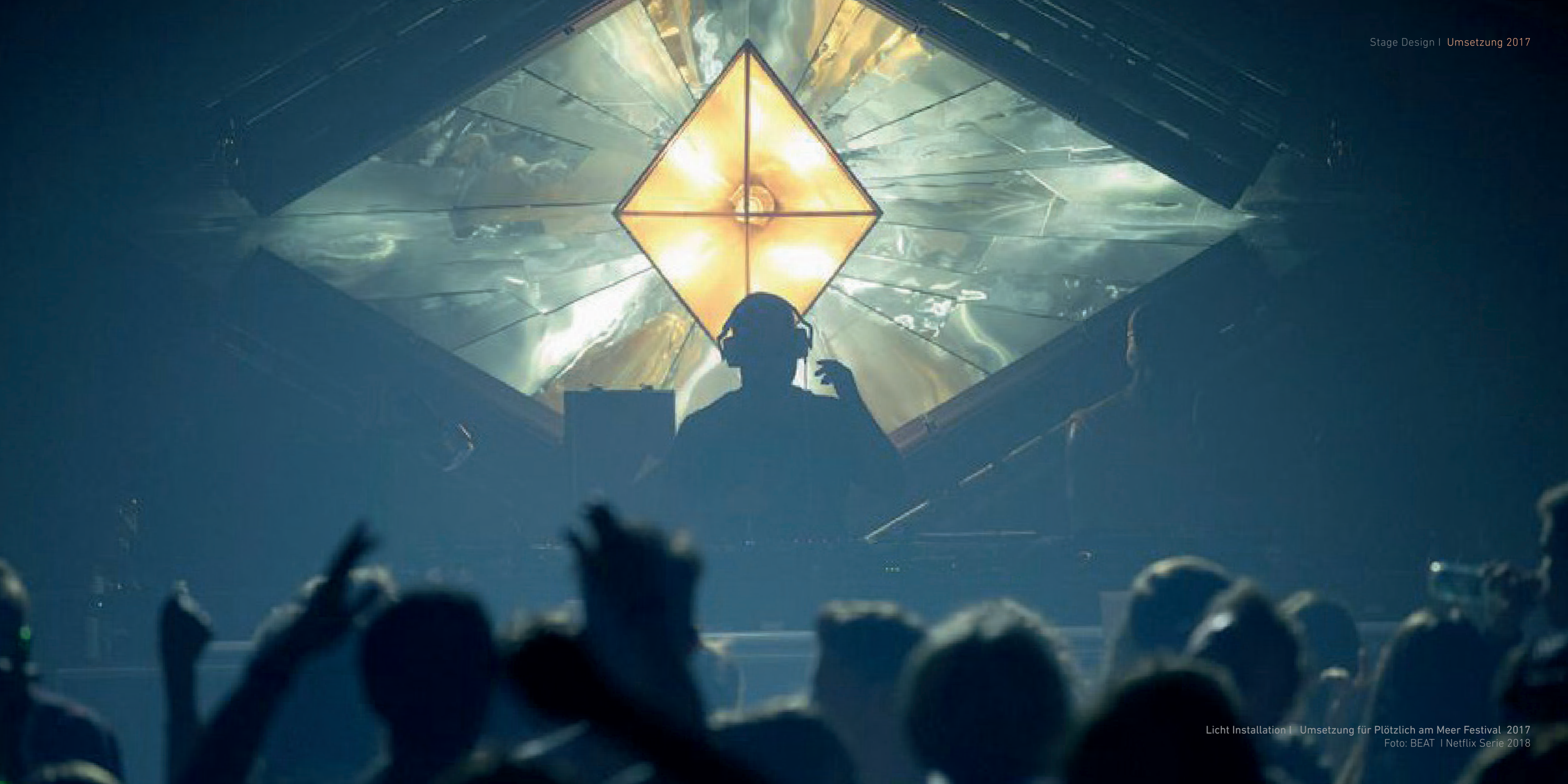
500 gramm  
1KN



Dieses Sitzmöbel aus 1 cm x 1cm Fichtenleisten ist eine Ode an das Zimmermanns Handwerk.

Die gefachten Stäbchen sind verleimt und mit Zahnstochern aus heimischer Eiche gedübelt. Am kritischen Knotenpunkt, unter der Sitzfläche, befindet sich ein Sonderbauteil aus Holz zur Stabilisierung.

Die Sitzfläche besteht aus drei zu einander gewinkelten 18mm recycelten Sperrholzplatten.





Johanna Ellerhold  
02.02.1989 in Fürth  
wohnhaft in Berlin | Wismar